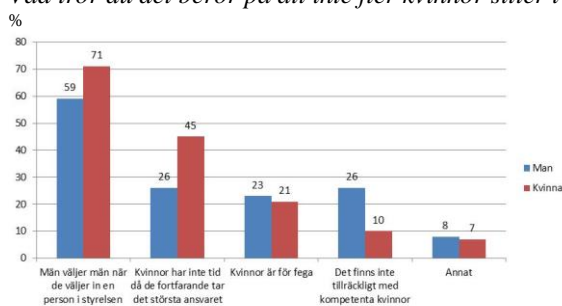


PRESSINFORMATION**”Kvinnor har inte rätt kompetens för styrelseuppdrag”**

Var fjärde man anger bristen på kvinnors kompetens som en av anledningarna till att det inte väljs in fler kvinnor i styrelserna. Men den främsta anledningen till den sneda könsfördelningen i styrelserna anser både män och kvinnor ändå främst bero på att en man oftast väljer en annan man till uppdraget. Det visar en undersökning som Länsförsäkringar gjort bland 2 000 svenskar i åldern 18 - 65 år.

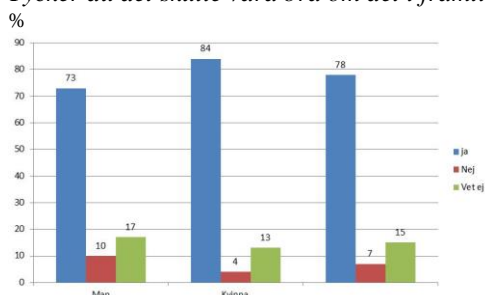
Vad tror du det beror på att inte fler kvinnor sitter i styrelser idag?



Det går inte längre att säga att det inte finns tillräckligt med kompetenta kvinnor, för det gör det, säger Eva Gottfridsdotter-Nilsson på Länsförsäkringar;

– Det finns många kompetenta kvinnor som borde kunna ta styrelseuppdrag. De som idag sitter i börsbolagsstyrelser är väldigt anlitade och sitter ofta i flera bolag. Ett sätt att få in fler kvinnor i styrelser kan vara att öka omsättningen på ledarmöten, idag är det nästan som ett ”livslångt” åtagande att sitta i en styrelse.

Tycker du det skulle vara bra om det i framtiden fanns fler kvinnor representerade i styrelserna?



Tre av tio män (27 procent) anser inte eller är osäkra på om det behövs fler kvinnor i de svenska bolagsstyrelserna.

För ytterligare information kontakta:

Eva Gottfridsdotter-Nilsson, VD för Länsförsäkringar fondförvaltning, Tel. 073 – 964 29 57
Länsförsäkringars pressjour, Tel. 08 – 588 418 50

Länsförsäkringsgruppen består av 23 lokala och kundägda länsförsäkringsbolag och det gemensamt ägda Länsförsäkringar AB. Genom sitt lokala länsförsäkringsbolag får kunderna en helhet av bank- och försäkringstjänster. Genom Agria Djurförsäkring erbjuder vi djur- och grödaförsäkring, genom Länsförsäkringar Fastighetsförmedling helhetslösningar för en trygg bostadsaffär och genom Wasa Kredit finansieringstjänster som leasing, avbetalning och lån.

Se också Länsförsäkringars [Nyhetsrum](#).